

TERREMOTO

Cosa fare a scuola quando scatta l'emergenza, durante e dopo la scossa

ALLARME

il segnale

l'allarme, sonoro e/o visivo ti avverte che l'emergenza è iniziata. Ricorda: è un segnale diverso da quello che ti avvisa in caso di alluvione!



insieme ai tuoi compagni
esci dall'aula con l'insegnante
secondo l'ordine di uscita concordato



metti in atto il ruolo che ti è stato assegnato
all'interno della classe



segui la via di fuga indicata dalla segnaletica e,
se ci sono, utilizza le scale di emergenza
per uscire dalla scuola



DURANTE

proteggiti

sotto il banco o nel vano della porta
o vicino un muro portante



fa' attenzione alle cose che possono
cadere: lampade, intonaco, contro
soffitti, vetri, mobili



ascolta l'insegnante e segui le sue indicazioni



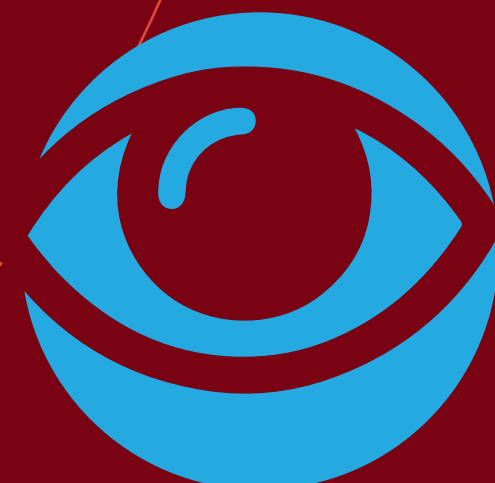
se non sei in classe, proteggiti e poi segui la
segnaletica per uscire dalla scuola



DOPO

finita la scossa

guardati intorno e aiuta chi è in difficoltà



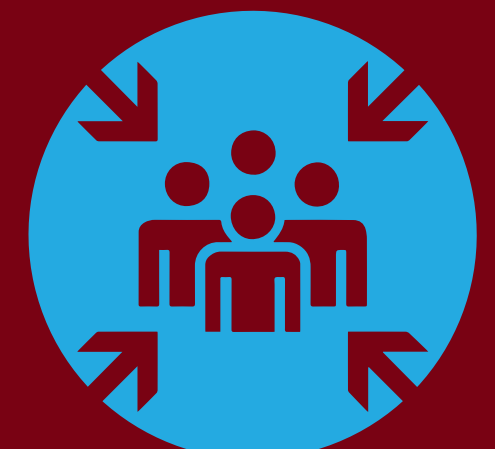
segui l'insegnante ed esci con prudenza
utilizzando le scale di emergenza
e non l'ascensore



lascia lo zaino ed il materiale didattico;
prendi il giaccone se fa freddo



rimani con la tua classe nel punto di
raccolta o raggiungila se ti trovi in
un'altra parte dell'edificio



limita l'uso del cellulare: tenere le
linee libere facilita i soccorsi;
aspetta le istruzioni successive
e gli eventuali soccorsi



www.cittadinanzattiva.it