

PATTO DI CORRESPONSABILITÀ EDUCATIVA

Oggi più che mai si evidenzia la necessità di riformulare le politiche pubbliche ed i processi di sviluppo vincolandoli ai veri propositi educativi, di modo che ogni giorno siano sempre più connessi alla generazione di nuove opportunità e diritti per tutte le persone e con il pieno godimento dei frutti e della condizione di esseri umani.

(Vernor Munoz Villalobos, Relatore speciale sul Diritto all'Educazione dell'ONU)

La Scuola attraverso il DSGA s'impegna a

- Garantire e favorire l'attuazione dell'Offerta Formativa, ponendo il personale ATA nella condizione di esprimere al meglio il proprio ruolo, valorizzandone le potenzialità.

- Garantire e favorire il dialogo, la collaborazione e il rispetto tra il personale ATA e le diverse componenti della comunità scolastica.

Il Personale ATA si impegna a

Collaborare con i docenti per il buon funzionamento del servizio scolastico.

Vigilare i bambini/ragazzi contribuendo a far rispettare le regole della comunità scolastica.

Accogliere i bambini/ragazzi e i genitori, curando l'aspetto relazionale.



Per una nuova idea di responsabilizzazione, fondata su nuove forme di rispetto reciproco, imposte dall'evoluzione dei tempi, si stringe tra i genitori e la comunità educante dell'IC G. Bianco di Sersale/Zagarise il presente patto per l'assunzione delle specifiche e reciproche responsabilità.

Il Dirigente scolastico si impegna a

Orientare e monitorare l'organizzazione scolastica: promuovere un clima sereno, motivare e valorizzare il personale, favorire una costruttiva comunicazione interna, attivare relazioni efficaci con studenti, famiglie e territorio.

Organizzare al meglio le risorse per garantire il benessere degli studenti ed una qualificata gestione del personale scolastico.

Essere garante delle scelte educative e formative e del rispetto delle regole della scuola (P.T.O.F., Regolamento d' Istituto, Curricolo d' Istituto, Autovalutazione d'Istituto).



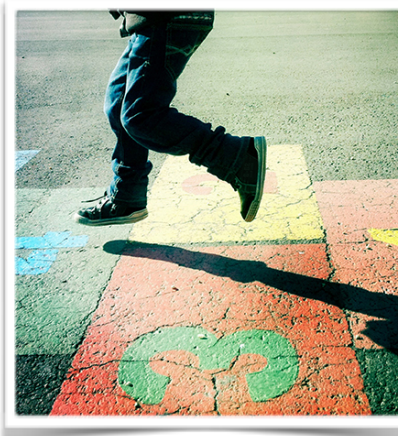
La famiglia si impegna a

- Collaborare attivamente per mezzo degli strumenti messi a disposizione dall'istituzione scolastica, informandosi costantemente del percorso didattico- educativo dei propri figli.
- Collaborare con gli insegnanti per condividere criteri educativi e interventi comuni, consentendo alla scuola di dare continuità alla propria azione educativa.
- Essere presente nella vita dei figli, ascoltare e dialogare con loro, per sostenerli nella loro crescita fisica, morale e intellettuale, diventando un punto di riferimento fermo.
- Collaborare con i docenti nella consapevolezza dei rispettivi ruoli educativi, partecipando alle riunioni ed ai colloqui individuali e incontri scuola-famiglia.
- Valorizzare l'attività educativa e didattica svolta a scuola, controllare i compiti, supportare e integrare il lavoro scolastico con altre valide attività informali e non formali.
- Consultare periodicamente il registro elettronico e il diario personale dei propri figli per avvisi e comunicazioni, che dovranno essere sempre firmate, così come le giustifiche.
- Valorizzare il Patto Educativo di Corresponsabilità in ogni suo aspetto.
- Prendere visione del Regolamento della scuola e di tutti i documenti utili per la formulazione del patto educativo di corresponsabilità e rispettarli

Favorire l'attuazione del Patto Educativo di Corresponsabilità

I docenti si impegnano a

- Creare un clima sereno in cui stimolare il dialogo e la discussione.
- Favorire la conoscenza ed il rapporto reciproco tra studenti.
- Favorire l'inclusione, l'accoglienza, il rispetto di sé e dell'altro.
- Promuovere comportamenti ispirati alla partecipazione solidale alla cittadinanza attiva.
- Dare il proprio contributo alla costruzione del progetto formativo, partecipando alle riunioni, ai consigli di classe, agli incontri istituzionali ed ai colloqui individuali.
- Conoscere e rispettare le norme del Regolamento di Istituto.
- Instaurare un dialogo costruttivo con i docenti per eventuali problematiche pedagogiche, didattiche e personali.
- Ascoltare e coinvolgere gli studenti e le famiglie, richiamandoli ad un'assunzione di responsabilità rispetto a quanto espresso nel patto formativo
- Controllare e informare con regolarità le famiglie riguardo alla situazione scolastica delle proprie figlie e dei propri figli , in merito alla frequenza, ai risultati conseguiti, alle difficoltà emerse, ai progressi registrati nelle varie discipline, agli aspetti inerenti il comportamento e la condotta.
- Garantire una valutazione trasparente e improntata alla certificazione delle competenze (Livello Iniziale, Base, Intermedio, Avanzato)



Le allieve e gli allievi, le studentesse e gli studenti si impegnano a

Frequentare assiduamente e partecipare con interesse proficuo alla vita scolastica, interagendo in maniera positiva con docenti e compagni.

Riconoscere l'importanza della Scuola per la propria vita futura come studente e come cittadino.

Mantenere costantemente un comportamento corretto, rispettando l'ambiente scolastico: le persone, gli arredi, le diverse situazioni.

Avere nei confronti del DS, dei docenti e delle docenti, del personale ATA e dei compagni un adeguato rispetto sia formale che informale

Condividere con gli insegnanti e la famiglia la lettura del piano formativo, discutendo con loro sui vari aspetti

Contribuire nell' avere cura dell'ambiente scolastico in quanto bene comune

Prendere coscienza dei personali diritti e doveri attraverso la conoscenza dei documenti normativi e formativi fondamentali della scuola

Assumere comportamenti corretti per la propria sicurezza e per quella altrui, sia durante le attività in classe che in quelle attività che si svolgono negli altri ambienti scolastici.

Riferire in famiglia le comunicazioni provenienti dalla scuola e dagli insegnanti.

Favorire rapporti positivi e di rispetto tra coetanei, sviluppando situazioni di inclusione e solidarietà.

Usare in maniera responsabile i mezzi multimediali di proprietà della scuola e personali durante le lezioni e/o lo svolgimento di verifiche

Indossare un abbigliamento consono all'ambiente scolastico e comunicare con gli adulti ed i compagni utilizzando un linguaggio educato e gentile

Mantenere comportamenti adeguati per la sicurezza propria e degli altri sia in condizioni ordinarie che di eventuale pericolo

Osservare tutte le disposizioni organizzative e di sicurezza nel caso di attività organizzate dalla scuola e svolte all'esterno: uscite didattiche, visite guidate e viaggi di istruzione

Utilizzare correttamente le attrezzature messe a disposizione dalla scuola per attività didattiche e per esercitazioni pratico-operative

Risarcire i danni arrecati a strutture ed attrezzature scolastiche.

Frequentare regolarmente le lezioni e assolvere con puntualità agli impegni scolastici eseguendo le consegne quotidiane in classe ed a casa.

Prestare la propria attenzione e partecipazione alla vita della classe e alla vita scolastica in genere.

